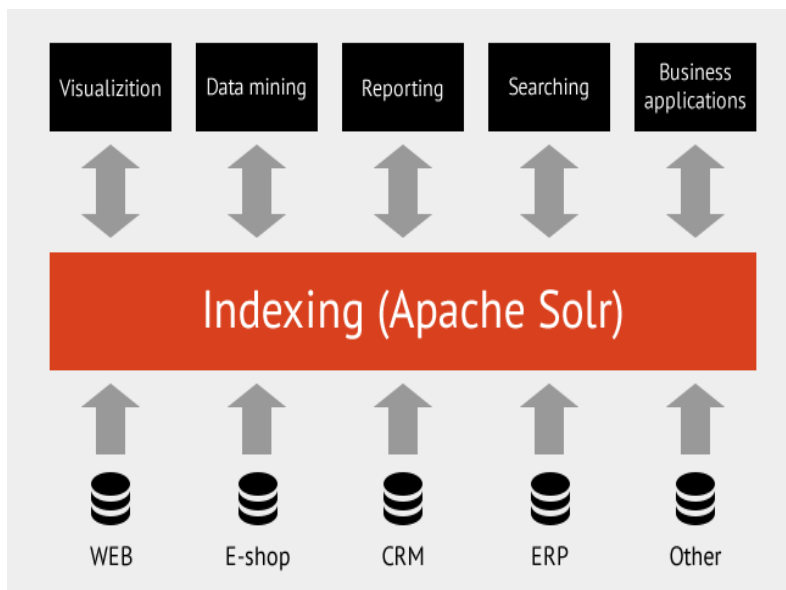


VYUŽIJTE POTENCIÁL VAŠICH DAT!

Společnost NELASOFT Technologies, s.r.o. má bohaté zkušenosti s analýzou a vyhodnocováním dat prostřednictvím open source systému Apache Solr Server. Apache Solr je softwarový nástroj na integraci, indexování, vyhledávání a grafické zobrazování **velkých objemů různorodých dat**.

V praxi společnosti využívají různé systémy pro zajištění svého podnikání, kde evidují data strategického významu o svých zákaznících, dodavatelích, zaměstnancích, produktech ... Tyto systémy využívají databáze (např. Oracle, MS SQL, MYSQL), důležité informace mohou být i v tabulkových procesorech (např. MS Excel, Google doc, ...), na webových stránkách, intranetech, extranetech či ve sdílených souborových úložištích (např. dokumenty typu MS Office, MS Project ...). Všechna tato různorodá data lze prostřednictvím Apache Solr integrovat a vyhodnocovat.

Naše řešení vám nabízí lépe poznat své podnikání, následně na to reagovat a získat tak konkurenční výhodu.



Co nabízí naše společnost NELASOFT?

- Znalost a odbornost v oblasti zpracování dat
- Vývojové a konzultační kapacity
- Podporu a rozvoj systému
- Vývoj systému dle potřeb

Využijte potenciálu vašich dat!

Odkazy na řešení:

<http://lucene.apache.org/solr/>

Co Vám řešení nabízí:

- Zpracovávat a vyhodnocovat velké objemy různorodých dat – lépe poznat své podnikání, zákazníky, produkty ...
- Vyhledávat ve všech aplikacích, souborech, ... (podpora fulltext vyhledávání)
- Optimalizovat zpracovávaná data
- Reporting – sestavy, grafy
- Notifikovat důležité události

Jaké jsou výhody řešení:

- Systém SOLR je open source
- Jednoduché mapování dat (xml)
- Snadná správa aplikace
- Systém není náročný na HW
- Implementace v řádu dnů

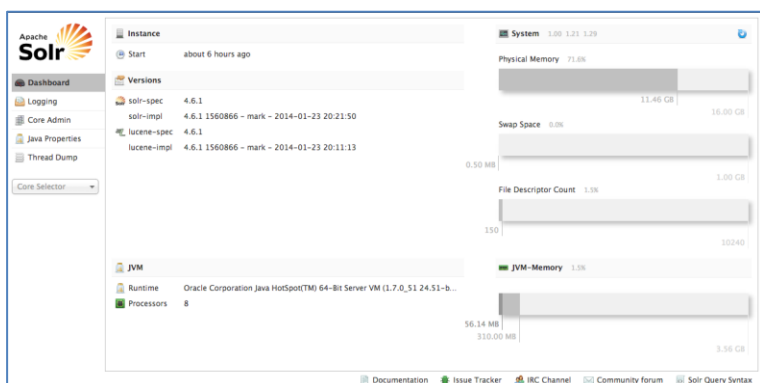
Příklady využití:

- Analýza chování zákazníka a jeho vyhodnocování (např. webové stránky a aplikace, e-shop)
- Obchodní statistiky, produktový katalog a jeho komentáře
- Sledování poskytované podpory zákazníkům (rychlost, hodnocení...)
- Vyhodnocování log souborů důležitých systémů
- Integrace řešení do stávajících webů (portálů) – vyhledávání, statistiky

APACHE SOLR SERVER

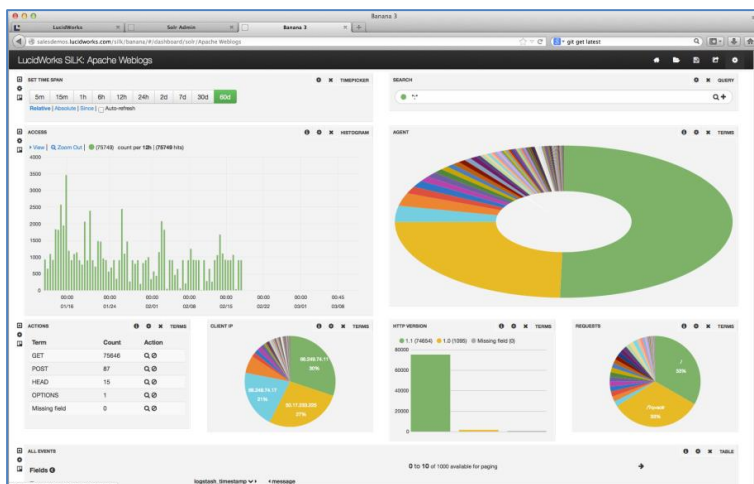
Apache Solr Server je podnikové **open source** řešení zaměřené na vyhledávání, integraci a zpracování velkých objemů dat (**BigData**). Data systém ukládá do binárních souborů, jedná se o tzv. **NoSQL DB**. Řešení Apache Solr je postaveno na full textové vyhledávací knihovně Apache Lucene napsané v jazyce Java.

APACHE SOLR – Dashboard



- Dashboard – základní informace o systému a využití HW
- Logging – logování systému lze uživatelsky nastavit na potřebnou úroveň sledování systému
- Core Admin – správa a evidence zpracovávaných dat
- Java Properties – zobrazení komponent Java
- Thread Dump – monitoring odezvy systému

APACHE SOLR – Banana



Odkazy na řešení:

<http://lucene.apache.org/solr/>

APACHE SOLR - Vlastnosti

- Fulltext vyhledávání (databáze, soubory (např. MS Office, csv, txt, pdf, xml, jpg, ...), emaily, rss, solr)
- Podpora českého jazyka (synonyma, našeptávání, stop slova ...)
- Slučování dat do vyhledávacího indexu
- Integrace grafické podpory BANANA, Pentaho ...
- Optimalizace pro velký objem dat
- Snadná administrace systému z uživatelského rozhraní
- Jednoduchá integrace data prostřednictvím konfiguračních xml (DB, Files, Email, RSS, SOLR)
- Vyhledávací systém APACHE SOLR je celosvětově využívané, podporované v informačních systémech jako jsou např. Linked-In, LifeRay, Alfresco, OpenCMS, Instagram, eBay ...)

APACHE SOLR - Funkcionalita

- Import a indexování dat (full import + delta import)
- Analyzování a indexace dat
- Import / Update dat v systému (formát XML, CSV, JSON, SOLR, Document Builder)
- Query analyzer – vyhledávání a filtrování indexovaných dat
- Zobrazování a úprava konfiguračních souborů
- Replikace dat

APACHE SOLR – BANANA Technologie

- APACHE SOLR je napsán v jazyce Java, aplikace Banana podporuje technologii AngularJS
- Podpora Linux a Windows prostředí
- Podpora cluster řešení
- **NoSQL DB**
- Standartizovaný otevřený interface: xml, json, http
- Otevřené a zdokumentované Rest API pro integraci s okolními systémy – podpora http protokolu